



**GECO PESARO SRL** DI MONTI E GIACOMINI.  
PH. +39.0721.22434. FAX +39.0721.35670.  
[WWW.GECOPE SARO.IT](http://WWW.GECOPE SARO.IT).

**SEDE DI PESARO.**  
VIALE DEI PARTIGIANI 73,  
61121 PESARO PU ITALY.

**SEDE DI FANO.**  
VIA DELLA GIUSTIZIA 4,  
61032 FANO PU ITALY.



*Sicurezza. Formazione. Ambiente. Progettazione.*

# Chi siamo.

**GECO Pesaro** nasce nel 2014 dall'esperienza ventennale di "Geco" - azienda che opera da oltre 25 anni in materia di Ambiente e Sicurezza sul Lavoro - e dalla fusione in GECO Pesaro dello studio di ingegneria "Ingg. A. Monti & A. Giacomini Associati", che si occupa da oltre 20 anni di progettazione industriale con particolare riguardo alla prevenzione incendi ed alla progettazione di impianti elettrici e termici. Grazie alla sua organizzazione si pone come referente unico in possesso di tutte le professionalità tecniche specifiche richieste dal settore, con particolare riferimento alla consulenza nei seguenti settori: salute e sicurezza negli ambienti di lavoro, materia ambientale, sistemi qualità, sistemi di gestione e igiene degli alimenti.

## I referenti del nostro team.

- 🔗 **Ing. Giacomini Alessandro**    🔗 **Ing. Monti Andrea**  
Chief Executive Officer.                      Chief Executive Officer.
- 🔗 **Dott. Manlio Lucarini**                      🔗 **Ing. Simona Romano**  
Responsabile Area Amministrativa.        Responsabile Area Sicurezza.
- 🔗 **Dott.ssa Daniela Cioppi**                      🔗 **Geom. Floriana D'Anzeo**  
Responsabile Area Ambiente.                Responsabile Area Tecnica.





Consulenza ambientale



Consulenza contaminazione prodotti alimentari



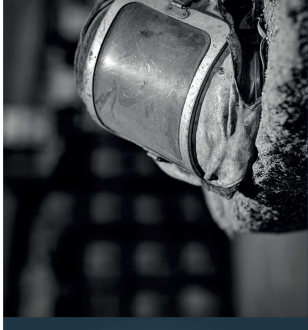
Sicurezza ed igiene nei luoghi di lavoro



Implementazione sistemi qualità e sistemi gestione ambientale



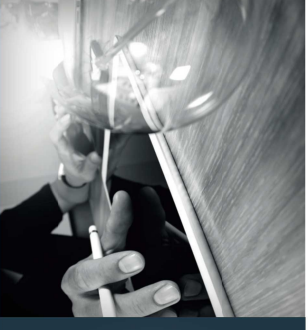
Modelli organizzativi gestionali



Valutazione impatto acustico



Pratiche per risparmio energetico



Pratiche prevenzione incendi



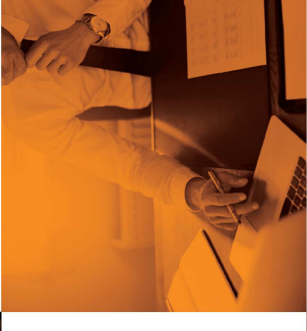
Pratiche per richieste contributi regionali, nazionali, comunitari



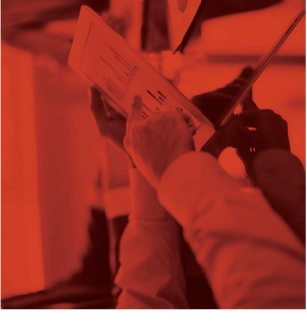
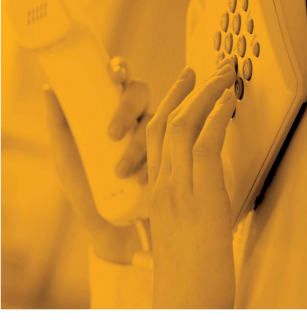
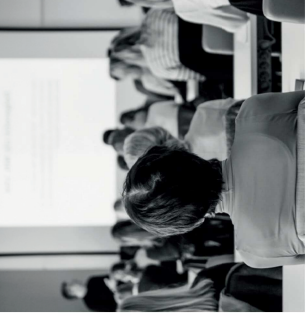
Progettazione impianti elettrici, termici e di condizionamento



Sistemi gestione sicurezza sul lavoro



Corsi di formazione per addetti alla sicurezza





# I servizi.

GECO Pesaro è in grado di affiancare le aziende offrendo una gamma completa di servizi relativi al settore sicurezza e salvaguardia dell'ambiente nei luoghi di lavoro, alla progettazione di impianti ed alla necessaria formazione del personale aziendale. Il nostro studio vanta infatti una **struttura formativa d'eccellenza** accreditata dalla Regione Marche, ed organizza corsi di formazione ed informazione altamente specializzati per la preparazione e l'aggiornamento del personale interno alle aziende.

## ❖ Sicurezza sul lavoro

Il Decreto Legislativo 81/2008 prescrive le misure necessarie per la tutela della salute e per la sicurezza dei lavoratori in tutti i settori di attività sia pubblici che privati, introducendo innovazioni che tendono a istituire nelle aziende un sistema di prevenzione diretto all'individuazione, valutazione, riduzione e controllo costante dei fattori di rischio all'interno del luogo di lavoro. GECO Pesaro offre tutti i servizi necessari per adempiere alle normative vigenti assumendo, ove necessario, l'incarico di Responsabile del Servizio di Prevenzione e Protezione (RSPP)

## ❖ Pratiche contributivi e fondi professionali

GECO Pesaro provvede all'informazione relativa ai contributi che INAIL, Enti Pubblici e Unione Europea, mettono a disposizione delle imprese e si attiva al fine di redigere tutte le pratiche necessarie per l'accesso ai fondi e per la rendicontazione fino alla l'elargizione completa dei contributi richiesti. GECO Pesaro è anche in grado di affiancare le imprese nella gestione completa dei fondi interprofessionali (FIMA-FONDIMPRESA, ecc.) essendo tra le poche realtà ad avere una comprovata esperienza su un numero elevato di fondi.

## ❖ Cantieri temporanei e mobili

GECO Pesaro offre la propria attività di consulenza per l'applicazione delle misure per la tutela della salute dei lavoratori nei cantieri temporanei o mobili attraverso la redazione del Piano di Sicurezza e Coordinamento (PSC), del Piano Operativo di sicurezza (POS), del Piano di Montaggio, Uso e Smontaggio dei Ponteggi (PIMUS) e anche attraverso la assunzione del ruolo di Coordinatore per la sicurezza

in fase di progettazione ed esecuzione delle opere.

## ❖ Sorveglianza sanitaria

A supporto della normativa sulla sicurezza sul lavoro, GECO Pesaro s.r.l. è in grado di effettuare la sorveglianza sanitaria attraverso medici specialisti e laboratori di analisi chimico-cliniche convenzionati.

## ❖ Sistemi di gestione qualità

GECO Pesaro nell'ottica di ampliare i propri servizi a favore della clientela ha istituito un settore per l'implementazione di Sistemi Qualità Aziendali conformi ai requisiti della norma europea UNI EN ISO 9001 e Sistemi Gestione Ambientale in base alla norma UNI EN ISO 14001 e OHSAS 18001, che si rendono indispensabili al fine di far fronte alla sempre più pressante esigenza del mercato di offrire un servizio che soddisfi in modo pieno e sicuro la clientela.

## ❖ Modelli Organizzativi e Gestionali - MOG

GECO Pesaro si propone come partner aziendale per redigere i modelli organizzativi conformi ai dettami del D.Lgs 231/01 che introduce la responsabilità amministrativa degli Enti, anche attraverso la partecipazione all'Organismo di Vigilanza (ODV).

## ❖ Sistemi gestione sicurezza sul lavoro (SGSL)

GECO Pesaro fornisce la corretta consulenza per l'implementazione dei sistemi di gestione in materia di salute e sicurezza sul lavoro con funzione esimente della responsabilità in solido delle aziende/enti in caso di infortunio.

## ❖ Prevenzione incendi

GECO Pesaro è in grado di seguire le

aziende per tutte le pratiche occorrenti al fine del rilascio del Certificato Prevenzione Incendi/SCIA come disposto dalla normativa vigente e si propone anche per effettuare tutte le prove strumentali e per tenuta del registro delle verifiche periodiche ai sensi del D.M. 10/3/98.

## ❖ Progettazione impianti

### elettrici, termici e fotovoltaici

GECO Pesaro s.r.l. è in possesso delle necessarie figure professionali per la redazione dei progetti elettrici, termici, di condizionamento e fotovoltaici.

## ❖ Contaminazione prodotti alimentari - HACCP

Per l'implementazione del sistema di autocontrollo Pesaro offre una consulenza basata sui principi del metodo HACCP. Sono sottoposte al piano di autocontrollo tutte le fasi successive alla produzione primaria in particolare le attività di preparazione, trasformazione, fabbricazione, confezionamento, deposito, trasporto, distribuzione, manipolazione, vendita, fornitura e somministrazione al consumatore di alimenti o servizi idonei dal punto di vista igienico da parte di industrie alimentari.

## ❖ Consulenza ambientale e gestione rifiuti

GECO Pesaro offre una completa assistenza per la corretta interpretazione della normativa in materia ambientale ed in particolare per: consulenza gestione dei rifiuti e delle acque reflue, emissioni in atmosfera, analisi strumentali, monitoraggio ambientali, previsioni di impatto acustico, analisi chimiche e classificazioni rifiuti, aggiornamento periodico sulle scadenze, verifica siti contenenti amianto, assunzione dell'incarico di responsabile rischio amianto (RPA).



# Percorsi formativi.

Reale valore aggiunto.



Corsi accreditati dalla Regione Marche \*



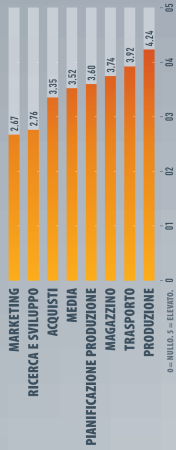
Finanziamento con fondi interprofessionali



Proposte personalizzate.

## Vantaggi.

Impatto degli investimenti in S.S.L. sulle diverse aree aziendali.



## Corsi.

La nostra azienda organizza corsi di aggiornamento professionale accreditati dalla regione avvalendosi di personale docente altamente qualificato.

I nostri corsi si rivolgono a tutte le realtà produttive che per esigenze normative hanno la necessità di essere aggiornati con le nuove disposizioni previste in materia di sicurezza e salute nei luoghi di lavoro.

I corsi vengono organizzati sulle reali esigenze del cliente e possono essere finanziati direttamente o gratuitamente attraverso l'accesso a fondi interprofessionali.

Le lezioni si svolgono presso le nostre sedi di Pesaro e Fano, o tramite formazione a distanza. Il grafico a lato sintetizza solo alcuni dei molteplici percorsi formativi che siamo in grado di offrire.

## Numeri.

600 CLIENTI

1.500 ALLIEVI

19.000 ORE DI CORSI



### Legenda dei luoghi.

- Ⓜ ON-LINE (limitatamente ad alcuni moduli formativi)
- Ⓟ Sede di PESARO
- Ⓡ Sede di FANO
- Ⓢ Sede di CAGLI

(\*) Ente Accreditato con delibera n° 326/51m del 17/07/2015